



# ETHMOÏDECTOMIE

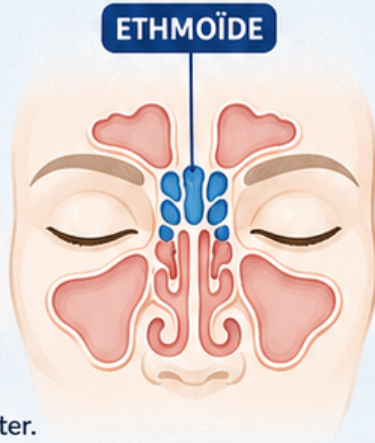


À quoi sert l'intervention et à quoi s'attendre ?

## 1 C'EST QUOI ?

L'ethmoïde est un ensemble de petites cavités sinusiennes situé entre les deux yeux, en lien avec les fosses nasales.

L'ethmoïdectomie consiste à ouvrir ces cavités par le nez pour mieux les aérer et les traiter.



## 2 POURQUOI FAIRE CETTE INTERVENTION ?



Aérer les sinus



Traiter une infection chronique



Retirer des polypes



Faire un prélèvement ou retirer une lésion

## 3 COMMENT SE DÉROULE L'INTERVENTION ?



Le plus souvent sous anesthésie générale



Intervention réalisée par les voies naturelles, par le nez



Parfois ouverture de sinus voisins si nécessaire



Un méchage ou un petit drain frontal peut parfois être utile



Des lavages de nez sont souvent nécessaires après

## 4 AVANT L'INTERVENTION



Signalez vos traitements habituels, surtout aspirine et anticoagulants



Signalez vos allergies



Apportez vos examens médicaux : scanner, prises de sang, radios...

## 5 APRÈS : CE QUI PEUT ARRIVER

### A. FRÉQUENT / HABITUEL



Petit saignement de nez



Croûtes / besoin de lavages de nez



Larmoiement possible



Troubles de l'odorat parfois transitoires

### B. PLUS RARE



Adhérences cicatricielles



Récidive possible de la maladie initiale

## 6 QUAND RECONSULTER RAPIDEMENT ?



Saignement important



Fièvre ou signes d'infection



Douleur importante autour de l'œil



Vision double ou baisse de vision



Écoulement clair du nez inhabituel



Ces complications sont rares, mais doivent être signalées rapidement.



## À RETENIR



Cette intervention permet de mieux traiter certaines maladies des sinus.



Votre chirurgien vous expliquera les soins et la surveillance adaptés à votre situation.

