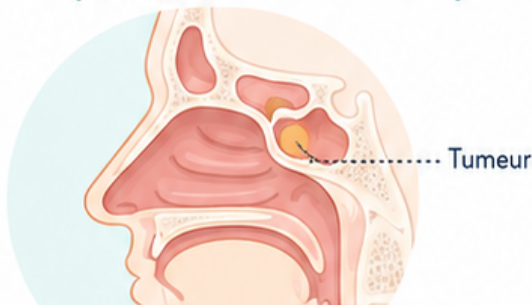


Exérèse d'une tumeur du nez ou des sinus par voie endoscopique

Une intervention réalisée par les voies naturelles pour retirer la tumeur



1 C'est quoi ?

- Vous avez une tumeur dans le nez ou dans un sinus.
- Elle peut être bénigne ou maligne.
- L'opération sert à l'enlever.



2 Pourquoi l'opérer ?

- Sans traitement, elle peut grossir.
- Elle peut s'étendre vers l'œil, les os du visage ou les méninges.
- Le but est de retirer la tumeur avec précision.

3 Comment se déroule l'intervention ?



Anesthésie générale



Passage par le nez, sans cicatrice extérieure



Ablation de la tumeur sous contrôle optique



Parfois : attelles en silicone ou méchage nasal

i Selon le cas, une reconstruction ou une double équipe chirurgicale peut être nécessaire.

4 Après l'opération



- Nez bouché, croûtes ou larmoiement possibles
- Parfois : baisse de l'odorat ou du goût
- Un suivi régulier est nécessaire
- Le chirurgien vous explique les soins et la durée d'hospitalisation




5 Ce que vous devez faire



- Signaler vos traitements, surtout aspirine ou anticoagulants
- Signaler vos allergies et antécédents
- Apporter vos examens : prises de sang, scanner, IRM...
- Suivre les consignes de l'anesthésiste et du chirurgien

6 Quand reconsulter rapidement ?



-  Saignement important
-  Fièvre ou signes d'infection
-  Écoulement clair par le nez



Vision double, vision floue ou baisse de vision



Douleur ou aggravation inhabituelle



Les complications graves sont rares, mais il faut consulter sans tarder si un de ces signes apparaît.

À retenir



Cette chirurgie se fait par le nez, sans ouverture du visage.



Elle permet d'enlever la tumeur de façon ciblée.



Le suivi après l'intervention est essentiel.