

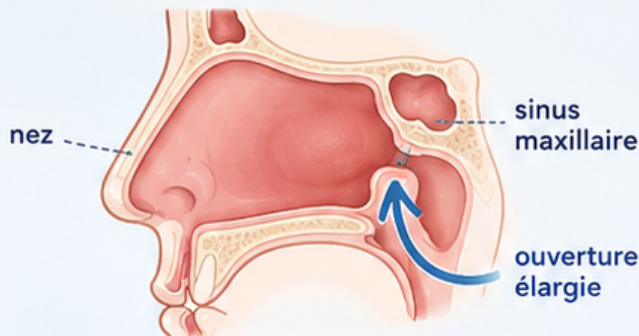
MÉATOTOMIE MOYENNE

À quoi sert cette intervention ?

1. C'est quoi ?

C'est une intervention qui élargit l'ouverture naturelle entre le sinus maxillaire et le nez.

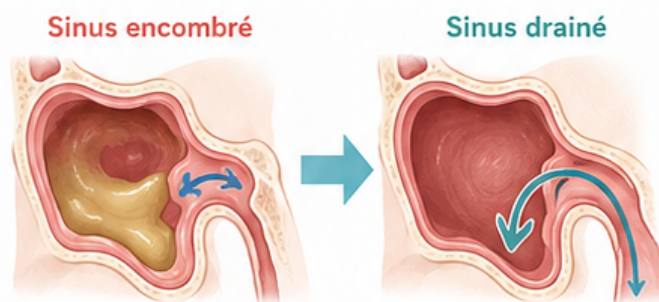
Le sinus se draine mieux et s'aère mieux.



2. Pourquoi la proposer ?

- sinus qui se vide mal
- infection ou inflammation persistante
- parfois besoin de prélèvement ou d'exploration

Le but est d'aider le sinus à mieux fonctionner.



3. Comment se passe l'intervention ?

Par le nez



pas de cicatrice extérieure

Anesthésie



locale ou générale selon le cas

Caméra / optique



intervention précise, sous contrôle visuel

Après le geste



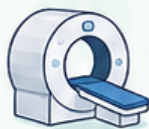
parfois mèche et antibiotiques quelques jours

Votre chirurgien vous expliquera les soins post-opératoires.

4. Ce que vous devez faire



Signaler vos traitements (aspirine, anticoagulants) et vos allergies



Apporter vos examens, notamment le scanner



Faire les lavages de nez si prescrits



Suivre les consignes et venir au contrôle

5. Ce qu'il faut éviter / Quand s'inquiéter ?



A. À éviter



- ✗ se moucher fort sans avis médical
- ✗ toucher à la mèche si une mèche a été mise
- ✗ arrêter vos traitements sans consigne
- ✗ négliger les lavages et le suivi



B. Recontactez rapidement si



- saignement important
- troubles de la vue : vision floue, double ou baisse de vision
- gonflement ou hématome des paupières
- larmoiement important ou qui persiste

La méatotomie moyenne est réalisée par les voies naturelles du nez, sans cicatrice extérieure. L'objectif est d'améliorer le drainage du sinus et de favoriser la guérison.

