

Sphénoïdectomie par voie endonasale

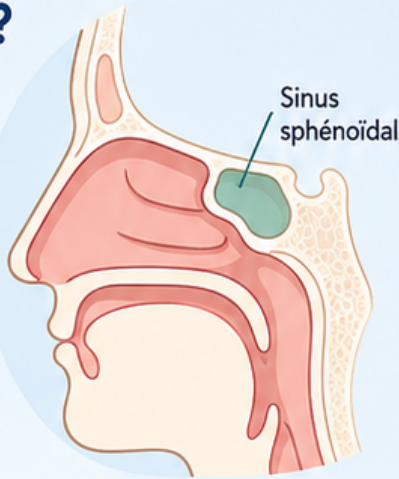
À quoi sert cette intervention et à quoi s'attendre ?

1. C'est quoi ?

Une intervention du sinus sphénoïdal.

Elle se fait par le nez, par les voies naturelles.

Le chirurgien ouvre le sinus pour pouvoir le drainer ou y accéder.



2. Pourquoi la faire ?



Traiter une infection ou une inflammation chronique



Améliorer la ventilation et le drainage du sinus



Faire un prélèvement ou retirer une lésion / tumeur

3. Comment se passe l'intervention ?



Le plus souvent sous anesthésie générale



Intervention réalisée par le nez, sous contrôle optique



Parfois associée à une correction de la cloison nasale



Après l'opération : lavages de nez, soins locaux répétés, parfois un méchage

4. Ce qu'il faut faire



Signaler vos traitements habituels



Préciser si vous prenez aspirine ou anticoagulants



Signaler vos allergies et vos antécédents



Apporter vos examens médicaux (scanner, prises de sang, comptes rendus...)



Bien faire les soins et lavages de nez après l'intervention

5. Ce qu'il faut éviter



Ne modifiez pas vos traitements sans avis médical



Ne négligez pas les soins locaux



N'ignorez pas un symptôme inhabituel après l'opération

6. Suites habituelles



Saignements de nez légers : fréquents et le plus souvent banals



Douleur possible



Infection possible, parfois un traitement est nécessaire



Des contrôles réguliers aident à bien surveiller la cicatrisation

7. Quand reconsulter rapidement ?



Saignement important



Fièvre ou douleur importante



Écoulement clair par le nez



Trouble visuel



Symptôme inhabituel ou inquiétant

Les complications graves sont rares, mais il faut **consulter rapidement** si l'un de ces signes apparaît.



À retenir : une sphénoïdectomie aide à traiter le sinus sphénoïdal et à mieux le drainer. Le suivi post-opératoire et les soins locaux sont essentiels.

