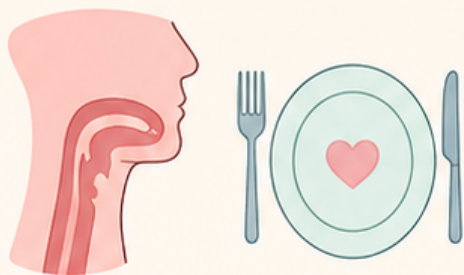


# Amygdalectomie : que manger après l'opération ?

Des conseils simples pour manger, boire et cicatriser plus confortablement



## 1 Le principe

Pendant 10 à 15 jours :

- boire souvent
- privilégier froid, lisse puis mou
- reprendre progressivement une alimentation normale selon la douleur

## 2 J0 à J3

Froid et lisse

À privilégier



## 3 J4 à J7

Mixé, mou, tiède



## 4 À partir de J8-J10

Reprise progressive



➔ On réintroduit peu à peu l'alimentation habituelle

♥ Selon la douleur

⚠ Les aliments très durs ou irritants en dernier

Retour souvent quasi normal vers J10 à J15

## 5 À privilégier



## À éviter



## 6 Quand recontacter ?



💧 si vous buvez très peu

⚡ si la douleur devient incontrôlable

🩸 si un saignement apparaît

☹ si vous avez des signes de déshydratation



L'essentiel : boire souvent, choisir des aliments doux et avancer progressivement.

